

HOTĂRÂREA NR.134

privind modificarea organigramei și statului de funcții ale Poliției Locale a Municipiului Craiova, pentru anul 2016

Consiliul Local al Municipiului Craiova întrunit în ședința extraordinară din data de 18.10.2016;

Având în vedere raportul nr.166303/2016 întocmit de Serviciul Resurse Umane prin care se propune modificarea organigramei și statului de funcții ale Poliției Locale a Municipiului Craiova, pentru anul 2016;

În conformitate cu prevederile Legii nr.53/2003 privind Codul Muncii, modificată și completată, Legii nr.155/2010 privind Poliția Locală, Hotărârii Guvernului nr.1332/2010 privind aprobarea Regulamentului-cadru de organizare și funcționare a Poliției Locale, Ordonanței de Urgență a Guvernului nr.63/2010 pentru modificarea și completarea Legii nr.273/2006 privind finanțele publice locale, precum și pentru stabilirea unor măsuri financiare și Legii nr.188/1999 privind statutul funcționarilor publici, republicată, modificată și completată;

În temeiul art.36 alin.2 lit.a coroborat cu alin.3 lit.b, art.45 alin.1, art.61 alin.2 și art.115 alin.1 lit.b din Legea nr.215/2001, republicată, privind administrația publică locală;

HOTĂRĂȘTE:

- Art.1.** Se aprobă modificarea organigramei și statului de funcții ale Poliției Locale a Municipiului Craiova, pentru anul 2016, conform anexelor nr.1 și 2 care fac parte integrantă din prezenta hotărâre.
- Art.2.** Pe data prezentei hotărâri, se modifică în mod corespunzător Hotărârea Consiliului Local al Municipiului Craiova nr.17/2016.
- Art.3.** Primarul Municipiului Craiova, prin aparatul de specialitate: Serviciul Administrație Publică Locală, Serviciul Resurse Umane și Poliția Locală a Municipiului Craiova vor aduce la îndeplinire prevederile prezentei hotărâri.

PREȘEDINTE DE ȘEDINȚĂ,

Lucian Costin BILDIRICA

CONTRASEMNEAZĂ,

PT. SECRETAR,
Ovidiu MISCHIANU

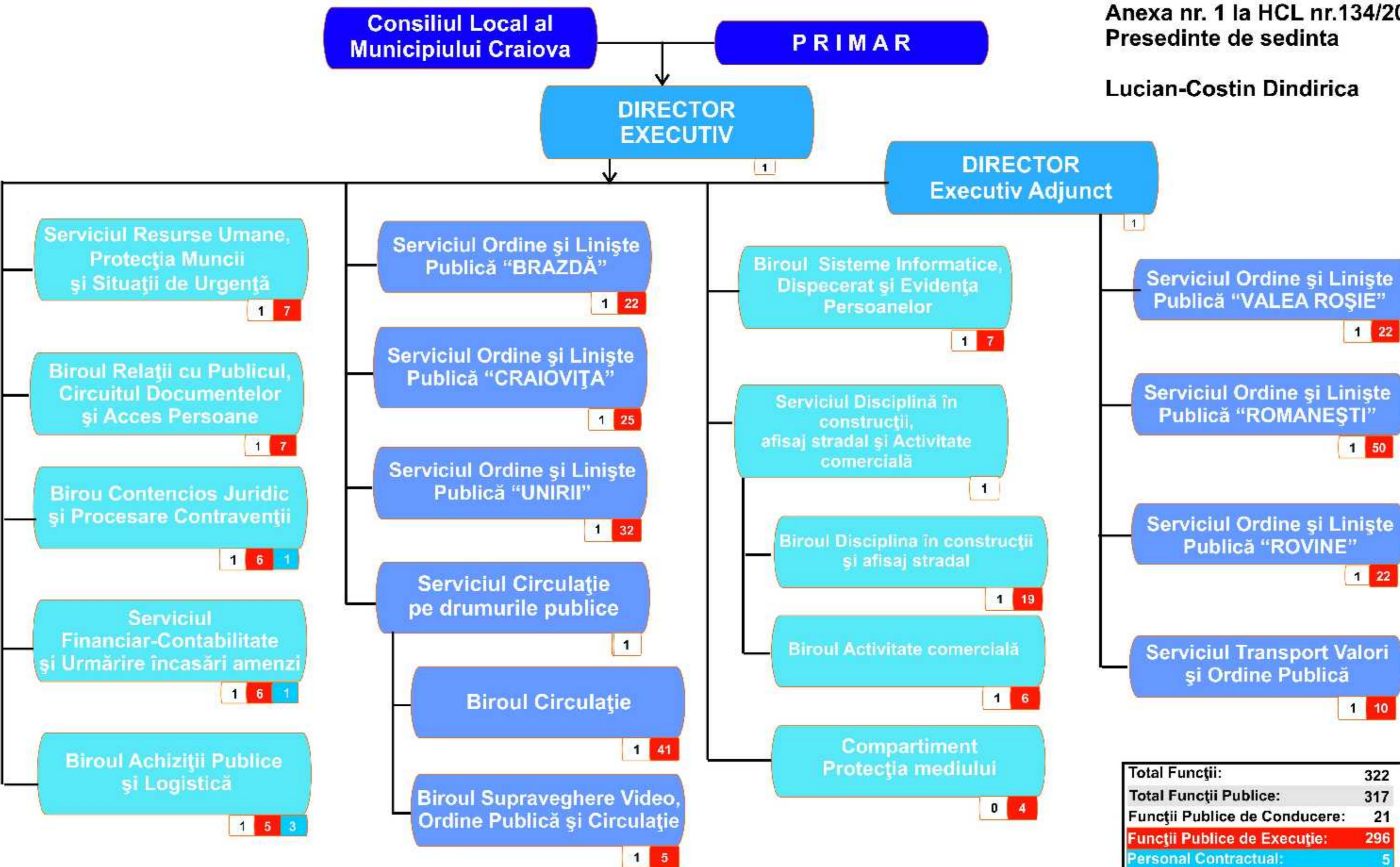




ORGANIGRAMA POLIȚIEI LOCALE A MUNICIPIULUI CRAIOVA

Anexa nr. 1 la HCL nr.134/2016
Presedinte de sedinta

Lucian-Costin Dindirica



Total Funcții:	322
Total Funcții Publice:	317
Funcții Publice de Conducere:	21
Funcții Publice de Execuție:	296
Personal Contractual:	5

POLIȚIA LOCALĂ A MUNICIPIULUI CRAIOVA
Consiliul Local al Municipiului Craiova
Craiova, str. Dimitrie Gerota nr. 22
Tel: 0251533207
Fax:0251532717

ANEXA III

**STATUL DE FUNCTII
AL POLIȚIEI LOCALE A MUNICIPIULUI CRAIOVA**

STRUCTURA			Funcția publică		Clasa	Gradul profesional	Gradația	Nivelul studiilor	Funcția contractuală		Nivelul studiilor	Obs.
Nr. crt.	Nume	Prenume	de conducere	de execuție					de cond.	de execuție		
1			director executiv		I		4	S				
2	vacant		director executiv adjunct		I			S				
SERVICIUL FINANCIAR-CONTABILITATE SI URMARIRE INCASARI AMENZI												
3			sef serviciu		I		5	S				
4				consilier	I	superior	5	S				
5				consilier	I	superior	3	S				
6				consilier	I	superior	5	S				
7				consilier	I	debutant	0	S				
8	vacant			consilier	I	principal		S				
9	vacant			consilier	I	principal		S				
10										muncitor	M	
SERVICIUL RESURSE UMANE , PROTECTIA MUNCII SI SITUATII DE URGENTA												
11			sef serviciu		I		5	S				
12				consilier	I	superior	5	S				
13				consilier	I	superior	5	S				
14				consilier	I	superior	5	S				

15			referent	III	superior	5	M				
16			consilier	I	superior	5	S				
17	vacant		consilier	I	superior		S				
18	vacant		consilier	I	superior		S				
BIROUL ACHIZITII PUBLICE SI LOGISTICA											
19			sef birou		I	3	S				
20			consilier	I	superior	5	S				
21	vacant		consilier	I	principal		S				
22	vacant		consilier	I	principal						
23			politist local	III	superior	5	M				
24			politist local	I	principal	4	S				
25									sofer	M	
26									sofer	M	
27									muncitor	M	
COMPARTIMENTUL PROTECȚIA MEDIULUI											
28			politist local	I	superior	5	S				
29			politist local	I	principal	3	S				
30			politist local	I	principal	3	S				
31			politist local	I	superior	5	S				
BIROUL RELAȚII CU PUBLICUL, CIRCUITUL DOCUMENTELOR SI ACCES PERSOANE											
32			sef birou		I	3	S				
33			politist local	III	superior	5	M				
34			politist local	III	superior	3	M				
35			politist local	III	superior	5	M				
36			politist local	III	superior	5	M				
37			politist local	I	principal	5	S				
38			politist local	I	principal	3	S				
39			politist local	III	superior	5	M				
BIROUL CONTENCIOS JURIDIC ȘI PROCESARE CONTRAVENȚII											
40			sef birou		I	3	S				
41			consilier juridic	I	superior	4	S				
42			politist local	I	asistent	3	S				
43			politist local	I	debutant	0	S				
44			politist local	III	asistent	3	M				

45			politist local	III	principal	3	M				
46			politist local	I	superior	5	S				
47									secretar	M	
BIROUL SISTEME INFORMATICE , DISPECERAT ȘI EVIDENȚA PERSOANELOR											
48			sef birou		I	3	S				
49			politist local	I	superior	4	S				
50			politist local	III	superior	3	M				
51			politist local	I	superior	5	S				
52			politist local	III	superior	5	M				
53			politist local	III	superior	5	M				
54			politist local	I	superior	5	S				
55			politist local	I	superior	5	S				
SERVICIUL DISCIPLINA IN CONSTRUCȚII, AFIȘAJ STRADAL ȘI ACTIVITATEA COMERCIALĂ											
56			sef serviciu		I	5	S				
BIROUL DISCIPLINA IN CONSTRUCȚII ȘI AFIȘAJ STRADAL											
57			sef birou		I	5	S				
58			politist local	I	superior	5	S				
59			politist local	III	superior	5	M				
60			politist local	I	superior	5	S				
61			politist local	I	superior	5	S				
62			politist local	II	superior	5	SSD				
63			politist local	I	principal	4	S				
64			politist local	I	superior	5	S				
65			politist local	I	superior	5	S				
66			politist local	I	superior	4	S				
67			politist local	I	principal	4	S				
68			politist local	III	superior	4	M				
69			politist local	III	superior	5	M				
70			politist local	I	principal	3	S				
71			politist local	I	superior	4	S				
72			politist local	III	superior	5	M				
73			politist local	III	superior	4	M				
74	vacant		politist local	I	principal		S				
75	vacant		politist local	I	debutant		S				
76	vacant		politist local	I	debutant		S				

BIROUL ACTIVITATEA COMERCIAL										
77			sef birou		I		5	S		
78				politist local	I	superior	3	S		
79				politist local	I	superior	4	S		
80				politist local	I	superior	3	S		
81				politist local	I	superior	2	S		
82				politist local	I	superior	5	S		
83				politist local	I	principal	4	S		
SERVICIUL CIRCULATIE PE DRUMURILE PUBLICE										
84			sef serviciu		I		3	S		
BIROUL CIRCULAȚIE										
85			sef birou		I		5	S		
86				politist local	I	superior	5	S		
87				politist local	I	debutant	2	S		
88				politist local	I	principal	5	S		
89				politist local	III	superior	5	M		
90				politist local	III	superior	5	M		
91				politist local	I	principal	5	S		
92				politist local	III	superior	5	M		
93				politist local	I	superior	4	S		
94				politist local	I	principal	5	S		
95				politist local	III	superior	4	M		
96				politist local	I	principal	5	S		
97				politist local	I	principal	4	S		
98				politist local	III	superior	5	M		
99				politist local	III	superior	4	M		
100				politist local	I	superior	5	S		
101				politist local	III	superior	5	M		
102				politist local	I	asistent	4	M		
103				politist local	III	superior	5	M		
104				politist local	I	principal	5	S		
105				politist local	I	superior	5	S		
106				politist local	I	superior	5	S		
107				politist local	I	superior	5	S		
108				politist local	I	principal	5	S		

109			politist local	III	superior	5	M				
110			politist local	I	superior	2	S				
111			politist local	III	superior	5	M				
112			politist local	III	principal	3	M				
113			politist local	III	superior	5	M				
114			politist local	I	principal	4	S				
115			politist local	I	principal	5	S				
116			politist local	III	superior	5	M				
117			politist local	III	superior	5	M				
118			politist local	I	principal	4	S				
119			politist local	I	principal	3	S				
120			politist local	I	principal	5	S				
121			politist local	I	principal	5	S				
122			politist local	I	superior	3	S				
123			politist local	I	principal	5	S				
124			politist local	III	superior	5	M				
125			politist local	III	superior	5	M				
126			politist local	I	superior	5	S				
BIROUL SUPRAVEGHERE VIDEO ORDINE PUBLICA SI CIRCULATIE											
127	vacant		sef birou		I		S				
128			politist local	I	superior	3	S				
129			politist local	I	debutant	0	S				
130			politist local	I	superior	3	S				
131			politist local	I	asistent	5	S				
132			politist local	I	superior	3	S				
SERVICIUL ORDINE I LINI TE PUBLIC BRAZD											
133			sef serviciu		I	5	S				
134			politist local	III	superior	4	M				
135			politist local	III	superior	5	M				
136			politist local	I	asistent	4	S				
137			politist local	III	superior	5	M				
138			politist local	I	superior	3	S				
139			politist local	III	superior	5	M				
140			politist local	III	superior	5	M				
141			politist local	III	superior	5	M				

142			politist local	III	superior	4	M				
143			politist local	III	superior	4	M				
144			politist local	I	debutant	3	M				
145			politist local	I	superior	5	S				
146			politist local	I	principal	5	S				
147			politist local	I	asistent	5	S				
148			politist local	I	principal	5	S				
149			politist local	I	superior	5	S				
150			politist local	I	superior	5	S				
151			politist local	I	superior	2	S				
152			politist local	III	superior	3	M				
153			politist local	I	principal	2	S				
154			politist local	III	superior	3	M				
155			politist local	III	superior	5	M				
SERVICIUL ORDINE I LINI TE PUBLIC ROMANE TI											
156		sef serviciu		I		5	S				
157			politist local	I	debutant	0	S				
158			politist local	III	superior	4	M				
159			politist local	III	superior	5	M				
160			politist local	III	superior	3	M				
161			politist local	I	principal	5	S				
162			politist local	III	superior	5	M				
163			politist local	I	principal	5	S				
164			politist local	III	superior	5	M				
165			politist local	I	principal	5	S				
166			politist local	III	superior	5	M				
167			politist local	I	superior	5	S				
168			politist local	III	superior	5	M				
169			politist local	III	superior	4	M				
170			politist local	I	superior	5	S				
171			politist local	I	asistent	5	S				
172			politist local	III	superior	5	M				
173			politist local	III	superior	5	M				
174			politist local	III	superior	5	M				
175			politist local	I	principal	4	S				

176			politist local	I	principal	5	S				
177			politist local	III	superior	5	M				
178			politist local	I	superior	5	S				
179			politist local	III	superior	5	M				
180			politist local	I	superior	5	S				
181			politist local	I	superior	3	S				
182			politist local	I	asistent	4	S				
183			politist local	III	superior	5	M				
184			politist local	I	superior	5	S				
185			politist local	III	superior	5	M				
186			politist local	I	asistent	4	S				
187			politist local	I	superior	5	S				
188			politist local	I	principal	3	S				
189			politist local	III	superior	5	M				
190			politist local	I	asistent	5	S				
191			politist local	I	principal	4	S				
192			politist local	III	superior	4	M				
193			politist local	I	superior	5	S				
194			politist local	III	superior	4	M				
195			politist local	III	superior	5	M				
196			politist local	III	superior	5	M				
197			politist local	I	principal	3	S				
198			politist local	I	principal	4	S				
199			politist local	III	superior	4	M				
200			politist local	III	superior	5	M				
201			politist local	I	superior	5	S				
202			politist local	I	principal	3	S				
203			politist local	III	superior	4	M				
204			politist local	III	superior	4	M				
205			politist local	I	asistent	5	S				
206			politist local	III	superior	5	M				
SERVICIUL ORDINE ȘI LINIȘTE PUBLICĂ CRAIOVIȚA											
207		sef serviciu		I		5	S				
208			politist local	III	superior	5	M				
209			politist local	I	superior	5	S				

210			politist local	I	superior	4	S					
211			politist local	I	principal	5	S					
212			politist local	III	principal	3	M					
213			politist local	II	superior	5	SSD					
214			politist local	I	superior	4	S					
215			politist local	I	superior	5	S					
216			politist local	I	principal	2	S					
217			politist local	I	principal	3	S					
218			politist local	III	superior	5	M					
219			politist local	III	superior	5	M					
220			politist local	III	superior	5	M					
221			politist local	I	principal	5	S					
222			politist local	I	debutant	3	S					
223			politist local	III	principal	4	M					
224			politist local	III	superior	5	M					
225			politist local	I	superior	5	S					
226			politist local	I	principal	5	S					
227			politist local	III	superior	5	M					
228			politist local	I	principal	5	S					
229			politist local	I	debutant	3	S					
230			politist local	I	superior	4	S					
231			politist local	III	superior	5	M					
232			politist local	I	principal	4	S					
SERVICIUL ORDINE I LINI TE PUBLIC ROVINE												
233			sef serviciu	I		5	S					
234			politist local	I	asistent	3	S					
235			politist local	I	principal	5	S					
236			politist local	I	principal	4	S					
237			politist local	I	principal	5	S					
238			politist local	I	principal	4	S					
239			politist local	III	superior	5	M					
240			politist local	III	superior	4	M					
241			politist local	III	superior	5	M					
242			politist local	III	superior	5	M					
243			politist local	I	superior	5	S					

244			politist local	III	superior	5	M				
245			politist local	III	superior	4	M				
246			politist local	I	principal	5	S				
247			politist local	I	superior	5	S				
248			politist local	I	superior	5	S				
249			politist local	I	asistent	5	S				
250			politist local	I	principal	5	S				
251			politist local	I	principal	5	S				
252			politist local	I	principal	4	S				
253			politist local	III	superior	5	M				
254			politist local	I	superior	5	S				
255			politist local	I	principal	5	S				
SERVICIUL ORDINE I LINI TE PUBLIC VALEA RO IE											
256		sef serviciu		I		5	S				
257			politist local	I	superior	5	S				
258			politist local	I	superior	3	S				
259			politist local	I	superior	5	S				
260			politist local	I	principal	4	S				
261			politist local	III	superior	5	M				
262			politist local	I	superior	5	S				
263			politist local	I	asistent	5	S				
264			politist local	III	superior	4	M				
265			politist local	III	superior	5	M				
266			politist local	I	superior	4	S				
267			politist local	I	superior	4	S				
268			politist local	III	superior	5	M				
269			politist local	III	superior	5	M				
270			politist local	III	superior	5	M				
271			politist local	III	superior	5	M				
272			politist local	I	principal	5	S				
273			politist local	I	principal	5	S				
274			politist local	III	superior	5	M				
275			politist local	III	superior	5	M				
276			politist local	III	superior	5	M				
277			politist local	III	superior	5	M				

278			politist local	I	superior	2	S				
SERVICIUL ORDINE I LINI TE PUBLIC UNIRII											
279		sef serviciu		I		5	S				
280			politist local	I	superior	4	S				
281			politist local	I	superior	5	S				
282			politist local	I	superior	4	S				
283			politist local	III	superior	5	M				
284			politist local	III	superior	5	M				
285			politist local	I	superior	2	S				
286			politist local	III	superior	5	M				
287			politist local	I	principal	5	S				
288			politist local	III	superior	5	M				
289			politist local	III	superior	3	M				
290			politist local	III	superior	5	M				
291			politist local	III	superior	5	M				
292			politist local	I	principal	5	S				
293			politist local	III	superior	5	M				
294			politist local	I	superior	5	S				
295			politist local	I	superior	5	S				
296			politist local	I	principal	5	S				
297			politist local	I	superior	5	S				
298			politist local	III	superior	5	M				
299			politist local	III	superior	5	M				
300			politist local	III	superior	5	M				
301			politist local	I	debutant	3	S				
302			politist local	I	debutant	4	S				
303			politist local	I	principal	5	S				
304			politist local	I	principal	5	S				
305			politist local	I	debutant	3	S				
306			politist local	I	principal	5	S				
307			politist local	III	superior	5	M				
308			politist local	I	principal	3	S				
309			politist local	I	superior	5	S				
310			politist local	I	principal	4	S				
311			politist local	III	superior	4	M				

SERVICIUL TRANSPORT VALORI I ORDINE PUBLIC										
312			sef serviciu		I		4	S		
313				politist local	I	principal	5	S		
314				politist local	I	superior	3	S		
315				politist local	III	superior	5	M		
316				politist local	III	superior	5	M		
317				politist local	III	superior	5	M		
318				politist local	III	superior	5	M		
319				politist local	I	superior	5	S		
320				politist local	III	superior	5	M		
321				politist local	III	superior	4	M		
322				politist local	I	superior	5	S		

NR. TOTAL FUNCTII PUBLICE **317**
NR. TOTAL FUNCTII PUBLICE DE CONDUCERE **21**
NR. TOTAL FUNCTII PUBLICE DE EXECUTIE **296**
NR. TOTAL FUNCTII CONTRACTUALE DE CONDUCERE **0**
NR. TOTAL FUNCTII CONTRACTUALE DE EXECUTIE **5**
NR. TOTAL FUNCTII **322**

DIRECTOR EXECUTIV,
 OCTAVIAN MATEESCU

EF SERVICIU RESURSE UMANE,
 DANIELLA NICA