

HOTĂRÂREA NR.386
privind modificarea organigramei și statului de funcții ale Poliției Locale a
Municipiului Craiova, pentru anul 2019

Consiliul Local al Municipiului Craiova întrunit în ședința ordinară din data de 26.09.2019;

Având în vedere referatul de aprobare nr.151400/2019, raportul nr.153985/2019 întocmit de Serviciul Resurse Umane și nr.155013/2019 întocmit de Direcția Juridică, Asistență de Specialitate și Contencios Administrativ prin care se propune modificarea organigramei și statului de funcții ale Poliției Locale a Municipiului Craiova, pentru anul 2019 și avizele nr.294/2019 al Comisiei III-Servicii Publice, Liberă Inițiativă și Relații Internaționale, nr.303/2019 al Comisiei I-Buget Finanțe, Studii, Prognoze și Administrarea domeniului și nr.305/2019 al Comisiei V-Juridică, Administrație Publică și Drepturi Cetățenești;

În conformitate cu prevederile Legii nr.53/2003 privind Codul Muncii, modificată și completată, Legii nr.155/2010 privind Poliția Locală, Hotărârii Guvernului nr.1332/2010 privind aprobarea Regulamentului-cadru de organizare și funcționare a Poliției Locale, Ordonanței de Urgență a Guvernului nr.63/2010 pentru modificarea și completarea Legii nr.273/2006 privind finanțele publice locale, precum și pentru stabilirea unor măsuri financiare și art.610 alin.1 din Ordonanța de Urgență a Guvernului nr.57/2019 privind Codul administrativ;

În temeiul art.129 alin.2 lit.a, coroborat cu alin.3 lit.c, art.139 alin.1, art.154 alin.1 și art.196 alin.1 lit.a din Ordonanța de Urgență a Guvernului nr.57/2019 privind Codul administrativ;

HOTĂRĂȘTE:

- Art.1.** Se aprobă modificarea organigramei și statului de funcții ale Poliției Locale a Municipiului Craiova, pentru anul 2019, conform anexelor nr.1 și 2 care fac parte integrantă din prezenta hotărâre.
- Art.2.** Pe data prezentei hotărâri, se modifică în mod corespunzător Hotărârea Consiliului Local al Municipiului Craiova nr.262/2019.
- Art.3.** Primarul Municipiului Craiova, prin aparatul de specialitate: Serviciul Administrație Publică Locală, Serviciul Resurse Umane și Poliția Locală a Municipiului Craiova vor aduce la îndeplinire prevederile prezentei hotărâri.

PREȘEDINTE DE ȘEDINȚĂ

CONTRASEMNEAZĂ,
SECRETAR GENERAL,

Gheorghe NEDELESCU

Nicoleta MIULESCU

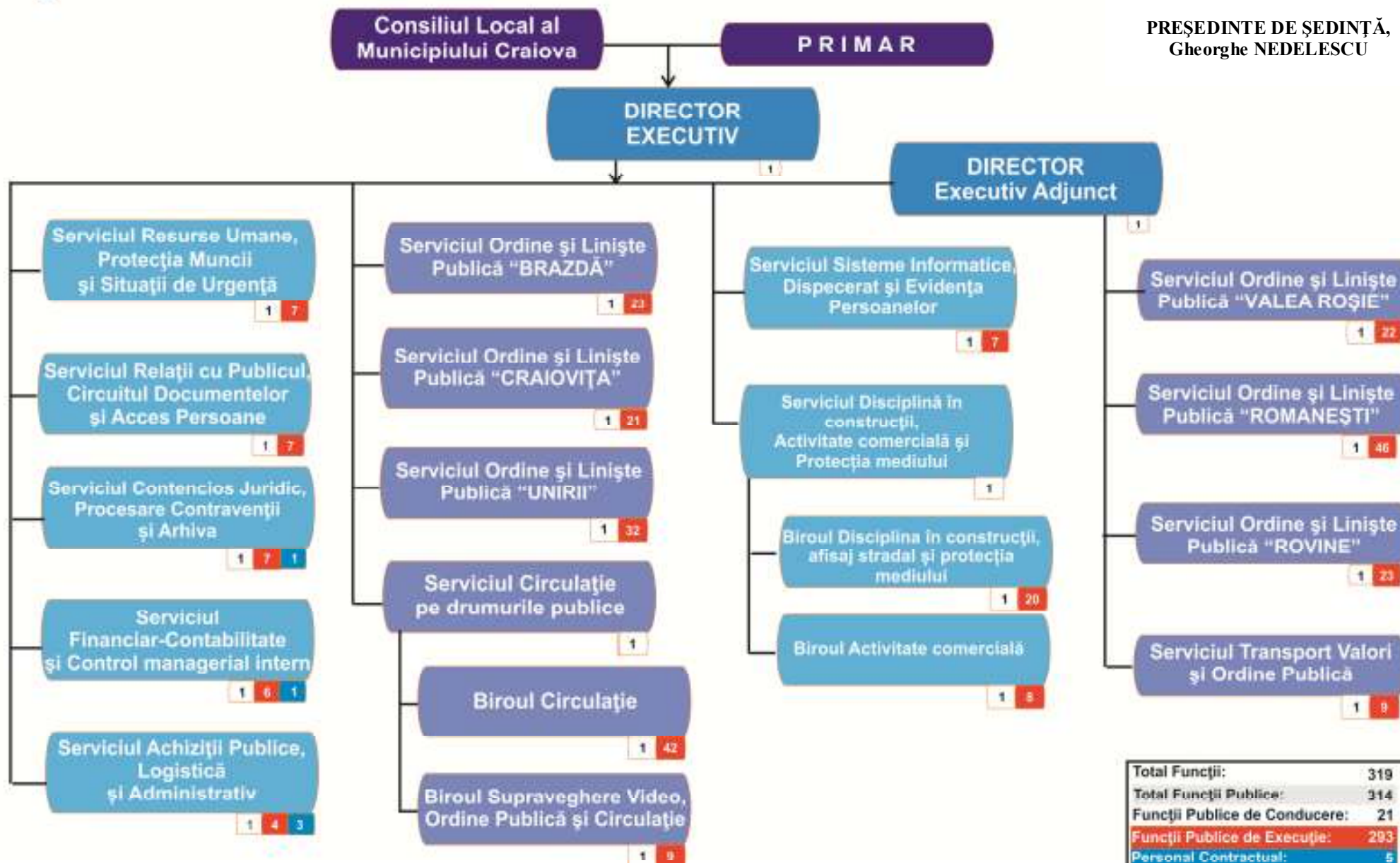


Consiliul Local al
Municipiului Craiova

ORGANIGRAMA POLIȚIEI LOCALE A MUNICIPIULUI CRAIOVA

Anexa nr. 1 la
Hotărârea nr.386/2019

PREȘEDINTE DE ȘEDINȚĂ,
Gheorghe NEDELESCU



**STATUL DE FUNCTII
AL POLIȚIEI LOCALE A MUNICIPIULUI CRAIOVA**

STRUCTURA			Funcția publică		Clasa	Gradul profesional	Nivelul studiilor	Funcția contractuală		Nivelul studiilor	Obs.
Nr. crt.			de conducere	de executie				de cond.	de executie		
1			director executiv		I		S				
2			director executiv adjunct		I		S				
SERVICIUL FINANCIAR-CONTABILITATE SI CONTROL MANAGERIAL INTERN											
3			sef serviciu		I		S				
4				consilier	I	superior	S				
5				consilier	I	superior	S				
6				consilier	I	superior	S				
7	temporar vacant			consilier	I	asistent	S				CIC
8				consilier	I	principal	S				
9	vacant			consilier	I	principal	S				
10									muncitor	M	1/2 norma
									muncitor	M	1/2 norma
SERVICIUL RESURSE UMANE , PROTECTIA MUNCII SI SITUATII DE URGENTA											
11			sef serviciu		I		S				
12				consilier	I	superior	S				
13				consilier	I	superior	S				
14				consilier	I	superior	S				
15				referent	III	superior	M				
16				consilier	I	superior	S				
17	vacant			consilier	I	superior	S				
18	vacant			consilier	I	superior	S				

SERVICIUL ACHIZITII PUBLICE , LOGISTICA SI ADMINISTRATIV										
19			sef serviciu		I		S			
20				consilier achiziții publice	I	superior	S			
21				consilier achiziții publice	I	principal	S			
22				consilier achiziții publice	I	principal	S			
23				politist local	III	superior	M			
24									sofer	M
25									sofer	M
26									muncitor	M
SERVICIUL RELAȚII CU PUBLICUL, CIRCUITUL DOCUMENTELOR SI ACCES PERSOANE										
27			sef serviciu		I		S			
28				politist local	III	superior	M			
29				politist local	III	superior	M			
30				politist local	III	superior	M			
31				politist local	III	superior	M			
32				politist local	I	superior	S			
33				politist local	I	superior	S			
34				politist local	III	superior	M			
SERVICIUL CONTENCIOS JURIDIC , PROCESARE CONTRAVENȚII SI ARHIVA										
35			sef serviciu		I		S			
36				consilier juridic	I	superior	S			
37				politist local	I	principal	S			
38				consilier juridic	I	asistent	S			
39				politist local	III	principal	M			
40				politist local	III	superior	M			
41				politist local	I	superior	S			
42	vacant			consilier	I	asistent	S			
43									secretar	M
SERVICIUL SISTEME INFORMATICE , DISPECERAT ȘI EVIDENȚA PERSOANELOR										
44			sef serviciu		I		S			
45				politist local	I	superior	S			
46				politist local	I	principal	S			
47				politist local	I	superior	S			
48				politist local	III	superior	M			
49				politist local	III	superior	M			
50				politist local	I	superior	S			
51				politist local	I	superior	S			
SERVICIUL DISCIPLINA IN CONSTRUCȚII, ACTIVITATEA COMERCIALĂ SI PROTECTIA MEDIULUI										
52			sef serviciu		I		S			

BIRoul DISCIPLINA IN CONSTRUCTII , AFISAJ STRADAL SI PROTECTIA MEDIULUI										
53			sef birou		I		S			
54				politist local	I	superior	S			
55				politist local	I	principal	S			
56				politist local	I	superior	S			
57				politist local	I	asistent	S			
58				politist local	I	superior	S			
59				politist local	I	principal	S			
60				politist local	I	principal	S			
61				politist local	I	superior	S			
62				politist local	I	superior	S			
63				politist local	I	superior	S			
64				politist local	I	principal	S			
65				politist local	I	asistent	S			
66				politist local	I	superior	S			
67				politist local	III	superior	M			
68				politist local	I	superior	S			
69				politist local	I	superior	S			
70				politist local	I	principal	S			
71				politist local	III	superior	M			
72	vacant			politist local	I	principa	S			
73	vacant			politist local	I	principa	S			
BIRoul ACTIVITATE COMERCIALA										
74			sef birou		I		S			
75				politist local	I	superior	S			
76				politist local	I	superior	S			
77				politist local	I	asistent	S			
78				politist local	I	superior	S			
79				politist local	I	superior	S			
80				politist local	I	superior	S			
81				politist local	I	superior	S			
82				politist local	I	principal	S			
SERVICIUL CIRCULATIE PE DRUMURILE PUBLICE										
83			sef serviciu		I		S			
BIRoul CIRCULATIE										
84			sef birou		I		S			
85				politist local	I	superior	S			

86				politist local	I	asistent	S				
87				politist local	I	principal	S				
88				politist local	III	superior	M				
89				politist local	III	superior	M				
90				politist local	I	superior	S				
91				politist local	III	superior	M				
92				politist local	I	superior	S				
93				politist local	I	principal	S				
94				politist local	III	superior	M				
95				politist local	I	principal	S				
96				politist local	I	superior	S				
97				politist local	III	superior	M				
98				politist local	I	principal	S				
99				politist local	I	superior	S				
100				politist local	III	superior	M				
101				politist local	I	asistent	S				
102				politist local	III	superior	M				
103				politist local	I	superior	S				
104				politist local	I	superior	S				
105				politist local	I	superior	S				
106				politist local	I	superior	S				
107				politist local	I	principal	S				
108				politist local	III	superior	M				
109				politist local	I	superior	S				
110				politist local	III	superior	M				
111				politist local	I	asistent	S				
112				politist local	III	superior	M				
113				politist local	I	superior	S				
114				politist local	I	superior	S				
115				politist local	III	superior	M				
116				politist local	III	superior	M				
117				politist local	I	principal	S				
118				politist local	I	superior	S				
119				politist local	I	superior	S				
120				politist local	I	superior	S				
121				politist local	I	superior	S				
122				politist local	I	superior	S				
123				politist local	III	superior	M				
124				politist local	III	superior	M				

125				politist local	I	superior	S				
126	vacant			politist local	I	asistent	S				
BIROUL SUPRAVEGHERE VIDEO ORDINE PUBLICA SI CIRCULATIE											
127			sef birou		I		S				
128				politist local	I	asistent	S				
129				politist local	I	superior	S				
130				politist local	I	principal	S				
131				politist local	III	superior	M				
132				politist local	I	superior	S				
133				politist local	I	superior	S				
134				politist local	I	principal	S				
135				politist local	I	superior	S				
136				politist local	I	superior	S				
SERVICIUL ORDINE ŞI LINIŞTE PUBLICĂ BRAZDĂ											
137			sef serviciu		I		S				
138				politist local	III	superior	M				
139				politist local	III	superior	M				
140				politist local	I	principal	S				
141				politist local	III	superior	M				
142				politist local	I	superior	S				
143				politist local	III	superior	M				
144				politist local	III	superior	M				
145				politist local	I	superior	S				
146				politist local	III	superior	M				
147				politist local	I	asistent	S				
148				politist local	III	superior	M				
149				politist local	I	asistent	S				
150				politist local	I	superior	S				
151				politist local	I	principal	S				
152				politist local	I	principal	S				
153				politist local	I	superior	S				
154				politist local	I	superior	S				
155				politist local	I	superior	S				
156				politist local	III	superior	M				
157				politist local	I	superior	S				
158				politist local	I	principal	S				
159				politist local	III	superior	M				
160				politist local	I	superior	S				
SERVICIUL ORDINE ŞI LINIŞTE PUBLICĂ ROMANEŞTI											

161			sef serviciu		I	S			
162				politist local	I	asistent	S		
163				politist local	I	principal	S		
164				politist local	III	superior	M		
165				politist local	I	principal	S		
166				politist local	I	superior	S		
167				politist local	III	superior	M		
168				politist local	I	principal	S		
169				politist local	III	superior	M		
170				politist local	III	superior	M		
171				politist local	I	superior	S		
172				politist local	III	superior	M		
173				politist local	III	superior	M		
174				politist local	I	superior	S		
175				politist local	I	principal	S		
176				politist local	III	superior	M		
177				politist local	III	superior	M		
178				politist local	III	superior	M		
179				politist local	I	principal	S		
180				politist local	III	superior	M		
181				politist local	I	superior	S		
182				politist local	III	superior	M		
183				politist local	I	superior	S		
184				politist local	I	principal	S		
185				politist local	III	superior	M		
186				politist local	I	superior	S		
187				politist local	III	superior	M		
188				politist local	I	principal	S		
189				politist local	I	superior	S		
190				politist local	I	superior	S		
191				politist local	III	superior	M		
192				politist local	I	superior	S		
193				politist local	III	superior	M		
194				politist local	I	superior	S		
195				politist local	III	superior	M		
196				politist local	III	superior	M		
197				politist local	III	superior	M		
198				politist local	I	superior	S		
199				politist local	III	superior	M		

200				politist local	I	superior	S				
201				politist local	III	superior	M				
202				politist local	I	superior	S				
203				politist local	I	superior	S				
204				politist local	III	superior	M				
205				politist local	III	superior	M				
206				politist local	I	principal	S				
207				politist local	III	superior	M				

SERVICIUL ORDINE ȘI LINIȘTE PUBLICĂ CRAIOVIȚA

208			sef serviciu		I		S				
209				politist local	I	principal	S				
210				politist local	I	superior	S				
211				politist local	I	principal	S				
212				politist local	III	superior	M				
213				politist local	I	superior	S				
214				politist local	I	superior	S				
215				politist local	I	superior	S				
216				politist local	I	superior	S				
217				politist local	III	superior	M				
218				politist local	I	superior	S				
219				politist local	I	asistent	S				
220				politist local	III	superior	M				
221				politist local	I	superior	S				
222				politist local	I	superior	S				
223				politist local	III	superior	M				
224				politist local	I	superior	S				
225				politist local	I	asistent	S				
226				politist local	I	superior	S				
227				politist local	III	superior	M				
228				politist local	I	principal	S				
229	vacant			politist local	I	debutan t					

SERVICIUL ORDINE ȘI LINIȘTE PUBLICĂ ROVINE

230			sef serviciu		I		S				
231				politist local	I	principal	S				
232				politist local	I	superior	S				
233				politist local	I	superior	S				
234				politist local	I	superior	S				
235				politist local	I	superior	S				

236			politist local	I	superior	S			
237			politist local	III	superior	M			
238			politist local	III	superior	M			
239			politist local	III	superior	M			
240			politist local	I	principal	S			
241			politist local	I	superior	S			
242			politist local	III	superior	M			
243			politist local	I	principal	S			
244			politist local	I	superior	S			
245			politist local	I	superior	S			
246			politist local	I	superior	S			
247			politist local	I	principal	S			
248			politist local	I	superior	S			
249			politist local	I	superior	S			
250			politist local	I	superior	S			
251			politist local	III	superior	M			
252			politist local	I	superior	S			
253			politist local	I	superior	S			

SERVICIUL ORDINE ŞI LINIŞTE PUBLICĂ VALEA ROŞIE

254		sef serviciu		I		S			
255			politist local	I	superior	S			
256			politist local	I	superior	S			
257			politist local	I	superior	S			
258			politist local	III	superior	M			
259			politist local	I	superior	S			
260			politist local	I	principal	S			
261			politist local	III	superior	M			
262			politist local	III	superior	M			
263			politist local	I	superior	S			
264			politist local	I	superior	S			
265			politist local	I	superior	S			
266			politist local	III	superior	M			
267			politist local	III	superior	M			
268			politist local	III	superior	M			
269			politist local	III	superior	M			
270			politist local	I	superior	S			
271			politist local	I	superior	S			
272			politist local	III	superior	M			
273			politist local	III	superior	M			

274				politist local	III	superior	M				
275				politist local	III	superior	M				
276				politist local	I	superior	S				
SERVICIUL ORDINE ȘI LINIȘTE PUBLICĂ UNIRII											
277			sef serviciu		I		S				
278				politist local	I	superior	S				
279				politist local	I	superior	S				
280				politist local	I	superior	S				
281				politist local	I	superior	S				
282				politist local	III	superior	M				
283				politist local	III	superior	M				
284				politist local	I	superior	S				
285				politist local	III	superior	M				
286				politist local	I	principal	S				
287				politist local	I	asistent	S				
288				politist local	I	principal	S				
289				politist local	III	superior	M				
290				politist local	III	superior	M				
291				politist local	I	principal	S				
292				politist local	III	superior	M				
293				politist local	I	superior	S				
294				politist local	I	superior	S				
295				politist local	III	superior	M				
296				politist local	I	superior	S				
297				politist local	III	superior	M				
298				politist local	III	superior	M				
299				politist local	III	superior	M				
300				politist local	I	asistent	S				
301				politist local	I	superior	S				
302				politist local	I	superior	S				
303				politist local	I	asistent	S				
304				politist local	I	principal	S				
305				politist local	III	superior	M				
306	tempora r vacant			politist local	I	superior	S				(cic)
307				politist local	I	superior	S				
308				politist local	I	superior	S				
309				politist local	I	principal	S				
SERVICIUL TRANSPORT VALORI ȘI ORDINE PUBLICĂ											

310			sef serviciu		I		S				
311				politist local	I	principal	S				
312				politist local	I	superior	S				
313				politist local	III	superior	M				
314				politist local	III	superior	M				
315				politist local	III	superior	M				
316				politist local	III	superior	M				
317				politist local	I	superior	S				
318				politist local	III	superior	M				
319				politist local	III	superior	M				

NR. TOTAL FUNCTII PUBLICE	314
NR. TOTAL FUNCTII PUBLICE DE CONDUCERE	21
NR. TOTAL FUNCTII PUBLICE DE EXECUTIE	293
NR. TOTAL FUNCTII CONTRACTUALE DE CONDUCERE	0
NR. TOTAL FUNCTII CONTRACTUALE DE EXECUTIE	5
NR. TOTAL FUNCTII	319

**PREȘEDINTE DE ȘEDINȚĂ,
Gheorghe NEDELESCU**